



Diputació Tarragona



Dijous 14 d'octubre de 2021, a les 10h al Castell de Vila-seca

LA PLATJA INNOVADORA I SOSTENIBLE

EL FUTUR HA COMENÇAT

PRESENTACIÓ DEL SISTEMA D'INDICADORS
PER A LA GESTIÓ SOSTENIBLE DE LES PLATGES
DE LA COSTA DAURADA I LES TERRES DE L'EBRE



turístic
en família



#TurisTICenFamilia #CostaDaurada #TerresdelEbre
#PlatjaInnovadora @Dipta_cat #fonsUECAT #PECT #TurismeDipta
Organitza: PECT Turístic en Família. Operació Platja Innovadora

PRESENTACIÓ
PRESENCIAL
I ONLINE



Neus Martí Sanz

Especialista en avaluació
en l'àmbit de la sostenibilitat

 [@NeusMart4](#)



QUÈ VOLEM COMPARTIR?

El procés de disseny

El marc de referència

La lògica del sistema d'indicadors

Els indicadors

Els aspectes operatius de mesura

Les bones pràctiques i els ODS

El procés de disseny



Procés de disseny d'un sistema d'indicadors





Establiment del marc: Què considerem per Platja innovadora/ platja sostenible/ platja familiar

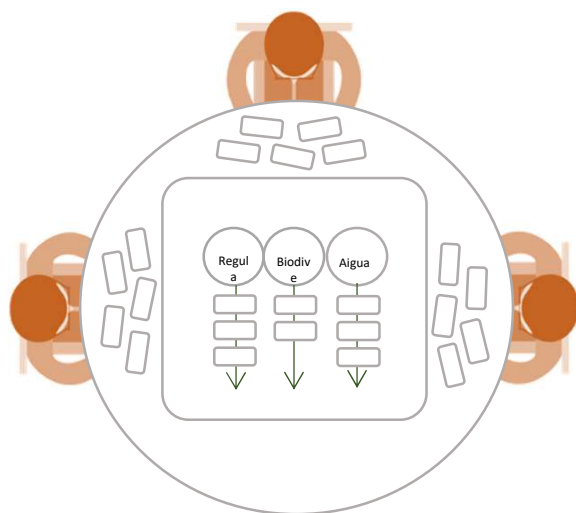


EURECAT, Estació Nàutica de Sant Carles de la Ràpita, Nàutic Parc, Associació d'Apartaments Turístics de la Costa Daurada i Terres de l'Ebre, Parc Natural del Delta de l'Ebre, GEPEC, Plàncton, Divulgació i Serveis Marins; Limonium.





Procés de derivació en el taller de cocreació



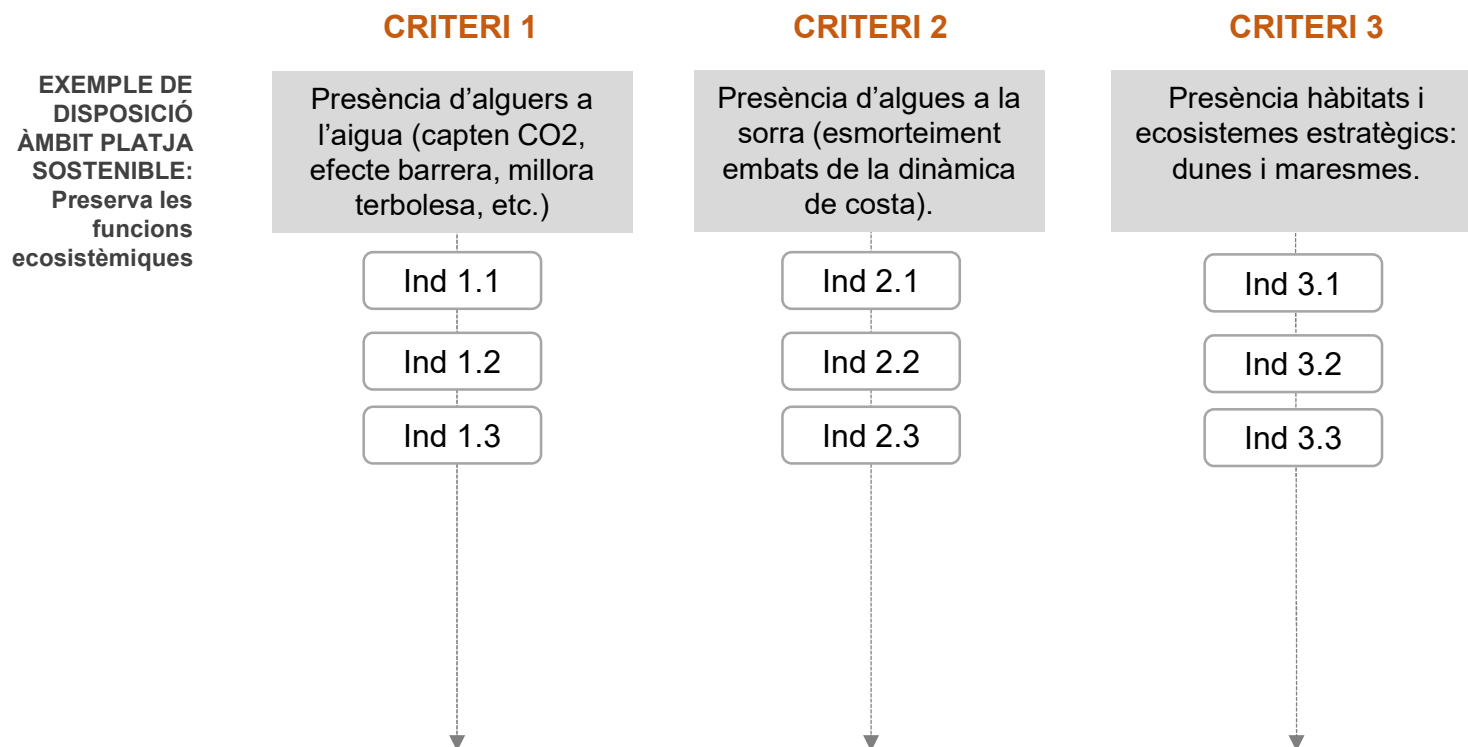
INDICADORS D'ESTAT/ CANVI

INDICADORS DE GESTIÓ



PREGUNTA 1

Quins indicadors ens poden informar sobre l'estat de les variables rellevants en cada un dels criteris?





PREGUNTA 2

Quins indicadors ens poden informar sobre si s'estan portant a terme mesures i accions per afavorir els objectius en cada criteri?

CRITERI 1

Presència d'alguers a l'aigua (capten CO2, efecte barrera, millora terbolesa, etc.)

Ind 1.1

Ind 1.2

Ind 1.3

Ind 1.1

Ind 1.2

Ind 1.3



CRITERI 2

Presència d'algues a la sorra (esmoreiment embats de la dinàmica de costa).

Ind 2.1

Ind 2.2

Ind 2.3

Ind 1.1

Ind 1.2

Ind 1.3



CRITERI 3

Presència hàbitats i ecosistemes estratègics: dunes i maresmes.

Ind 3.1

Ind 3.2

Ind 3.3

Ind 1.1

Ind 1.2

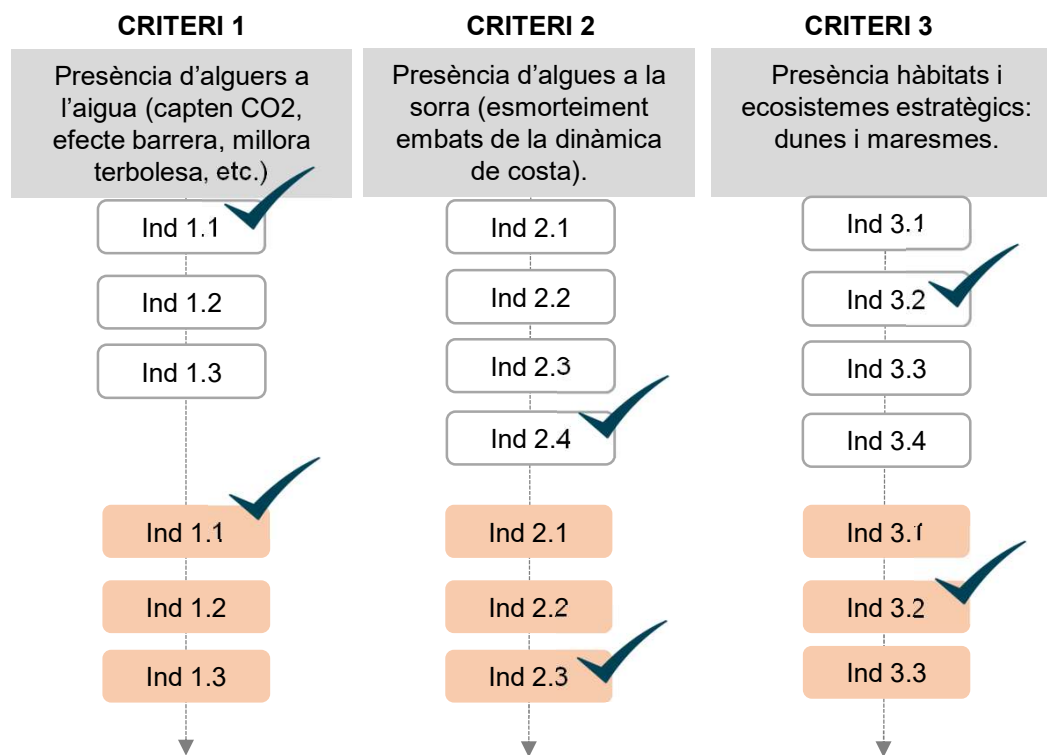
Ind 1.3





PREGUNTA 3

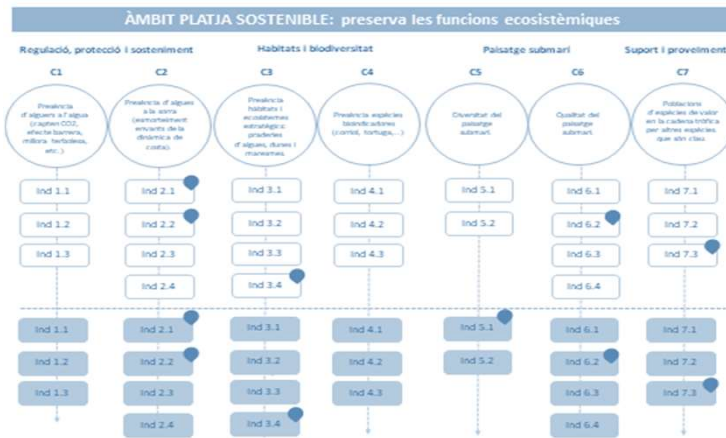
Per a quins dels indicadors identificats, l'ús de tecnologies de connexió pot suposar un valor afegit .





Resultats

MAPA D'INDICADORS



MATRIU PARAMETRITZACIÓ

CRITERI	INDICADOR	FÒRMULA	VALOR OBJECTIU I FONT		ORIGEN DADES
C1 Presència habitats i ecosistemes estratègics: praderies d'algues, dunes i marismes	Ind 3.2	% de superfície de platja amb dunes	50%	Propi	Ajunt: SIG
	Ind 3.2	% de superfície en procés de regeneració	50%	Propi	Ajunt: SIG

El marc de referència



AGENDA INTERNACIONAL

L'Agenda 2030 de les Nacions Unides-ODS i indicadors (Acord Nacional a Catalunya) i l'Estratègia mediterrània de desenv. sostenible 2016-2025.

Programa de seguiment i avaluació integrada de les costes mediterrànies i criteris d'avaluació relacionats, PAM-Conveni de Barcelona.

Directiva marc de Protecció ambiental del medi marí (2008/56/EC) + Estratègia de creixement blau + Objectius del nou Pacte Verd de la Unió Europea.

Sistema europeu d'indicadors turístics (SEIT).

SISTEMES DE DISTINCIÓ

Segell Bandera Blava i altres distintius derivats (Seaside award, Blue wave, etc).

Segell Platja verda projecte MITOMED+ (Interreg MED (2014-2020)).

Marca Q de qualitat turística de les platges (UNE-ISO 13009:2016).

Certificació destí sostenible Europarc (Carta Europea de Turisme Sostenible), Federació EUROPARC.

Estàndar de certificació Biosphere-Platges.

SISTEMES DE GESTIÓ

Llei de protecció i ordenació del litoral (Llei 8/2020, del 30 de juliol).

Guia pràctica per a la implantació d'un sistema de gestió ambiental a les platges.

Sistemes informatius a la ciutadania: App PlatgesCat sobre l'estat de les platges.

Llibre verd de de l'estat de la zona costanera a Catalunya.

Sistemes d'indicadors per a la Gestió Integrada de la Zona Costanera (GIZC): Illes Balears.

Pla de gestió i ordenació de platges Delta de l'Ebre.



Integrem al concepte de platja com “espai de lleure”:

Sistema **dinàmic** de litoral on s’hi donen una **sèrie de processos i interaccions** ecològiques entre el medi marí i el medi terrestre.



Mantenen una **multiplicitat de serveis ecosistèmics** (p.e, reguladors i de protecció, de provisió, culturals i de lleure, etc.)



Els serveis ecosistèmics possibiliten una **diversitat d’usos al llarg de l’any** (p.e, lleure, cura de la salut, descoberta i coneixement del medi, culturals i artístics, etc).





Encaix amb els ODS de l'Agenda 2030- Nacions Unides.



17 objectius
169 obj.esp.
232 indicadors



https://unstats.un.org/sdgs/indicators/Global%20Indicator%20Framework_A.RES.71.313%20Annex.Spanish.pdf

Anexo

Marco de indicadores mundiales para los Objetivos de Desarrollo Sostenible y metas de la Agenda 2030 para el Desarrollo Sostenible

Los indicadores de los Objetivos de Desarrollo Sostenible deberían desglosarse, siempre que fuera pertinente, por ingresos, sexo, edad, raza, origen étnico, estatus migratorio, discapacidad y ubicación geográfica y otras características, de conformidad con los Principios Fundamentales de las Estadísticas Oficiales¹.

Objetivos y metas (de la Agenda 2030 para el Desarrollo Sostenible)

Indicadores

Objetivo 1. Poner fin a la pobreza en todas sus formas y en todo el mundo

- 1.1 De aquí a 2030, erradicar para todas las personas y en todo el mundo la pobreza extrema (actualmente se considera que sufren pobreza extrema las personas que viven con menos de 1.25 dólares de los Estados Unidos al día)
- 1.2 De aquí a 2030, reducir al menos a la mitad la proporción de hombres, mujeres y niños de todas las edades que viven en la pobreza en todas sus dimensiones con arreglo a las definiciones nacionales
- 1.3 Implementar a nivel nacional sistemas y medidas apropiados de protección social para todos, incluidos niveles mínimos, y, de aquí a 2030, lograr una amplia cobertura de las personas pobres y vulnerables

- 1.1.1 Proporción de la población que vive por debajo del umbral internacional de pobreza, desglosada por sexo, edad, situación laboral y ubicación geográfica (urbana o rural)
- 1.2.1 Proporción de la población que vive por debajo del umbral nacional de pobreza, desglosada por sexo y edad
- 1.2.2 Proporción de hombres, mujeres y niños de todas las edades que viven en la pobreza, en todas sus dimensiones, con arreglo a las definiciones nacionales
- 1.3.1 Proporción de la población cubierta por sistemas o niveles mínimos de protección social, desglosada por sexo, distinguiendo entre los niños, los desempleados, los ancianos, las personas con discapacidad, las mujeres embarazadas, los recién nacidos, las víctimas de accidentes de trabajo, los pobres y los vulnerables

Objetivo 14. Conservar y utilizar sosteniblemente los océanos, los mares y los recursos marinos para el desarrollo sostenible

- 14.1 De aquí a 2025, prevenir y reducir significativamente la contaminación marina de todo tipo, en particular la producida por actividades realizadas en tierra, incluidos los detritos marinos y la contaminación por nutrientes
- 14.2 De aquí a 2020, gestionar y proteger sosteniblemente los ecosistemas marinos y costeros para evitar efectos adversos importantes, incluso fortaleciendo su resiliencia, y adoptar medidas para restaurarlos a fin de restablecer la salud y la productividad de los océanos
- 14.3 Minimizar y abordar los efectos de la acidificación de los océanos, incluso mediante una mayor cooperación científica a todos los niveles

- 14.1.1 Índice de eutrofización costera y densidad de detritos plásticos flotantes
- 14.2.1 Proporción de zonas económicas exclusivas nacionales gestionadas mediante enfoques basados en los ecosistemas
- 14.3.1 Acidez media del mar (pH) medida en un conjunto convenido de estaciones de muestreo representativas



Encaix amb els ODS de l'Agenda 2030- Nacions Unides.



17 objectius
169 obj.esp.
232 indicadors

→ **OBJ 14**
10 indicadors

- 14.1 Índex de eutrofització costera i densitat de detrits plàstics flotants.
- 14.2.1 Proporción de zonas económicas exclusivas nacionales gestionadas mediante enfoques basados en los Ecosistemas.
- 14.3.1 Acidez media del mar (pH) medida en un conjunto convenido de estaciones de muestreo representativas.
- 14.4.1 Proporción de poblaciones de peces cuyos niveles son biológicamente sostenibles.
- 14.5.1 Cobertura de las zonas protegidas en relación con las zonas marinas.
- 14.6.1 Progresos realizados por los países en el grado de aplicación de los instrumentos internacionales cuyo objetivo es combatir la pesca ilegal, no declarada y no Reglamentada.
- 14.7.1 Proporción del PIB correspondiente a la pesca sostenible en los pequeños Estados insulares en desarrollo, en los países menos adelantados y en todos los países.
- 14.a.1 Proporción del presupuesto total de investigación asignada a la investigación en el campo de la tecnología Marina.
- 14.b.1 Progresos realizados por los países en el grado de aplicación de un marco jurídico, reglamentario, normativo o institucional que reconozca y proteja los derechos de acceso para la pesca en pequeña escala.
- 14.c.1 Número de países que, mediante marcos jurídicos, normativos e institucionales, avanzan en la ratificación, la aceptación y la implementación de los instrumentos relacionados con los océanos que aplican el derecho internacional reflejado en la Convención de las Naciones Unidas sobre el Derecho del Mar para la conservación y el uso sostenible de los océanos y sus recursos.

- **Objectiu 14 d'Oceans no és l'únic relacionat. Marc més ampli.**
- **ODS= Barreja d'indicadors de canvis, resultats i implementació.**

La lògica del sistema



Diputació Tarragona

Què entenem per indicador




3. INDICADORS: Com han de ser?

Què és un indicador?

Mesura de canvi o resultat d'una acció que sigui verificable (...) compta amb un valor de referència per avaluar-ne el progrés, (...) amb un objectiu establert, i que facilita l'assignació de recursos per a assolir els objectius plantejats.

Adaptat de: ONU. Integrated and coordinated implementation and follow-up. United Nations conferences and summits. Nova York, Estats Units.



Són variables
d'utilitat per a
la gestió.

RELLEVANTS



Algunes característiques d'un indicador



Doran, G. T. (1981). "There's a S.M.A.R.T. way to write management's goals and objectives". Management Review. 70 (11): 35-36.





Algunes característiques d'un indicador

Inscrit en un marc

Del que se'n derivin els indicadors de manera directa.

Específic

Vinculat específicament al fenomen sobre el que es pretén intervenir.

Rellevants i oportuns

De les components de les polítiques públiques.

Confiables i exactes

Assegurar sensibilitat i comparabilitat.

Clars i de fàcil comprensió

No generi dubtes sobre el seu significat.

Comptar amb objectius clars

Per avaluar trajectòria i tendència.

Dades disponibles

En la freqüència i desagregació requerida: p.e, unitats territorials, etc.

Factibles

Despeses de recopilació i mesura.

Nombre acotat

Per assegurar eficàcia i eficiència en l'assoliment dels objectius.

SISTEMA D'INDICADORS: Evitar la redundància!!



Indicadors de què?



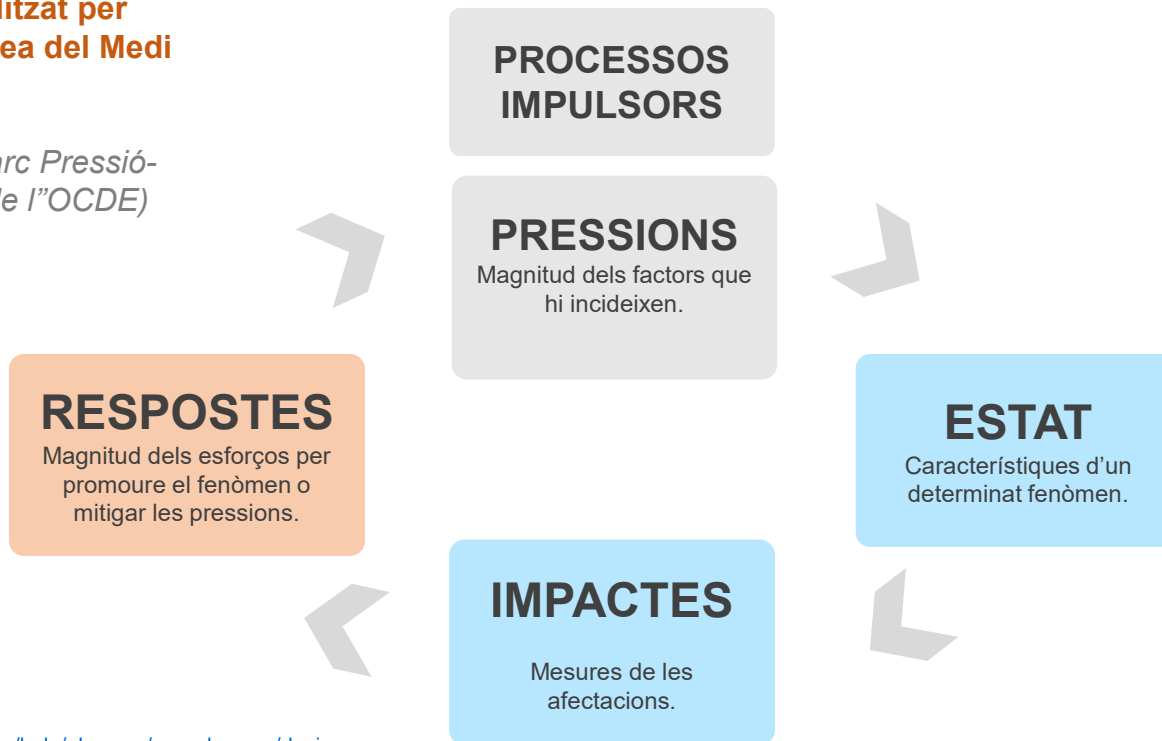
PROBLEMÀTICA	PLANTEJAMENT ESTRATÈGIC		PLANTEJAMENT OPERATIU			
<p>PROBLEMA</p> <p>Domini model "sol i platja estacional. Poca resiliència i alt impacte en les funcions ecosistèmiques.</p> <p>Gestió de les platges incipientment orientada a la preservació de les funcions ecosistèmiques. Predominantment orientada al model "sol i platja". Impactes en funcions ecosistèmiques.</p>	<p>NECESSITATS</p> <p>Necessitat d'ampliar els usos de les platges en base a la diversitat de necessitats de les famílies (desestacionalitat).</p> <p>Necessitat de garantir les funcions ecosistèmiques per a què aquests usos siguin sostenibles.</p>	<p>CANVIS DESITJATS OUTCOMES</p> <p>Quins canvis volem impulsar en el temps en:</p> <ul style="list-style-type: none">• Grau de diversificació d'usos• En la preservació de les funcions ecosistèmiques.	<p>OBJECTIUS ESPECÍFICS O OPERATIUS</p>	<p>RESULTATS OUTPUTS</p> <p>Què hem de proveir? Exemples:</p> <ul style="list-style-type: none">• Sistemes de monitoratge i diagnòstic (funcions ecosistèmiques, usos, impactes, etc.)• Coneixements i capacitats• Mecanismes d'impuls d'aliances i treball en xarxa dels operadors.• Recursos: accés a finançament i coneixement.• Serveis preserven funcions ecosistèmiques.• Informació a usuaris/es, etc.	<p>MESURES ACCIONS</p> <p>Què farem per proveir els serveis i obtenir els resultats?</p> <ul style="list-style-type: none">• Equipament amb sistemes monitoratge• Formació• Creació xarxes i acompanyament operadors• Informació operadors sobre accés a finançament• Millorar sistema neteja platges• Campanyes sensibilització, etc	<p>RECURSOS INPUTS</p> <p>Quins recursos necessitem dedicar?</p> <ul style="list-style-type: none">• Pressupost• Temps• Coneixement• Sistemes de coordinació i organització• Processos i procediments
<p>INDICADORS DE PROBLEMA</p> <p>Pes "model sol i platja" i intensitat dels seus impactes en les funcions ecosistèmiques.</p>	<p>INDICADORS DE CANVIS ("IMPACTES")</p> <p>Grau de diversificació d'usos i del grau de preservació de les funcions ecosistèmiques.</p>	<p>INDICADORS DE RESULTATS ESPERATS</p>		<p>INDICADORS D'IMPLEMENTACIÓ / GESTIÓ</p>	<p>INDICADORS DE RECURSOS</p>	



De què poden ser els indicadors?

Marc DPSIR: utilitzat per l'Agència Europea del Medi Ambient (EEA).

(Derivació del marc Pressió-Estat-Resposta de l'OCDE)





Derivació jeràrquica



ÀMBITS (3-5)

CRITERIS/ OBJECTIUS (9-15)

INDICADORS (18- 30)

ÀMBIT 1

CRITERI 1.1

INDICADOR 1.1.1

CRITERI 1.2

INDICADOR 1.2.1

ÀMBIT 2

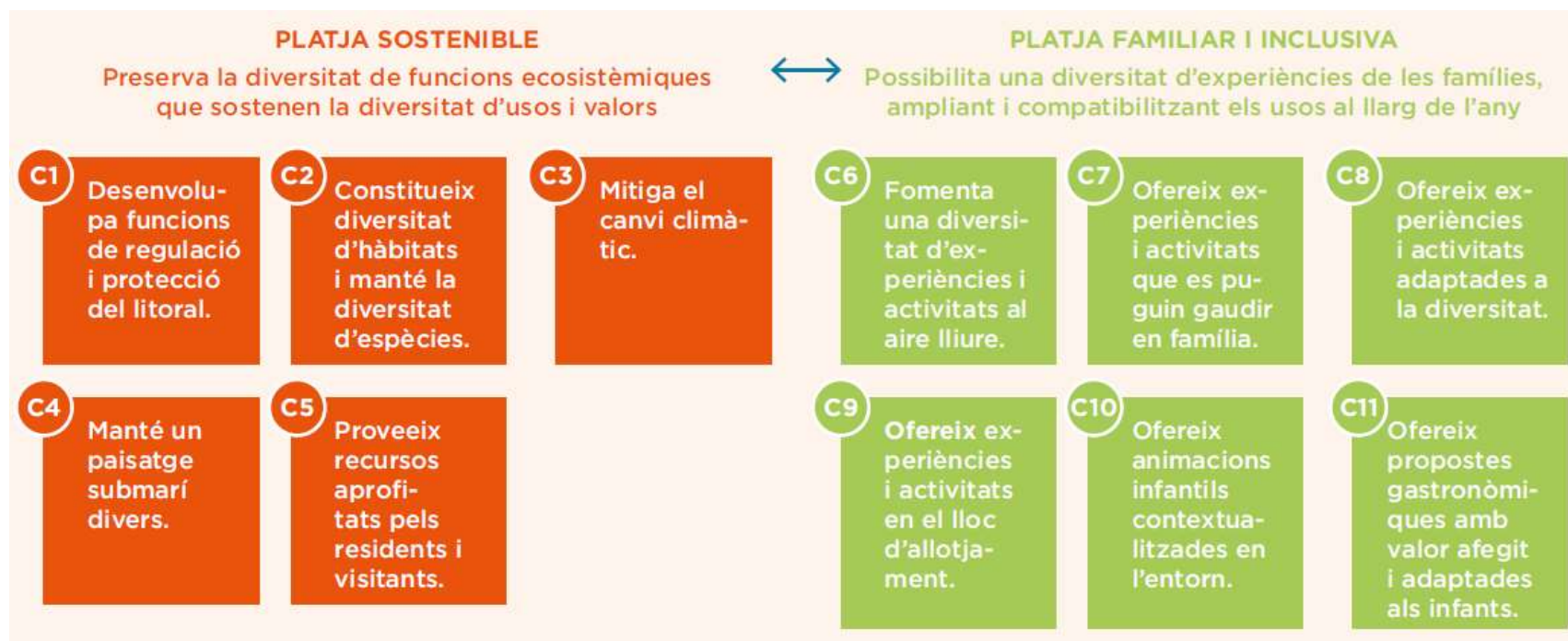
CRITERI 2.1

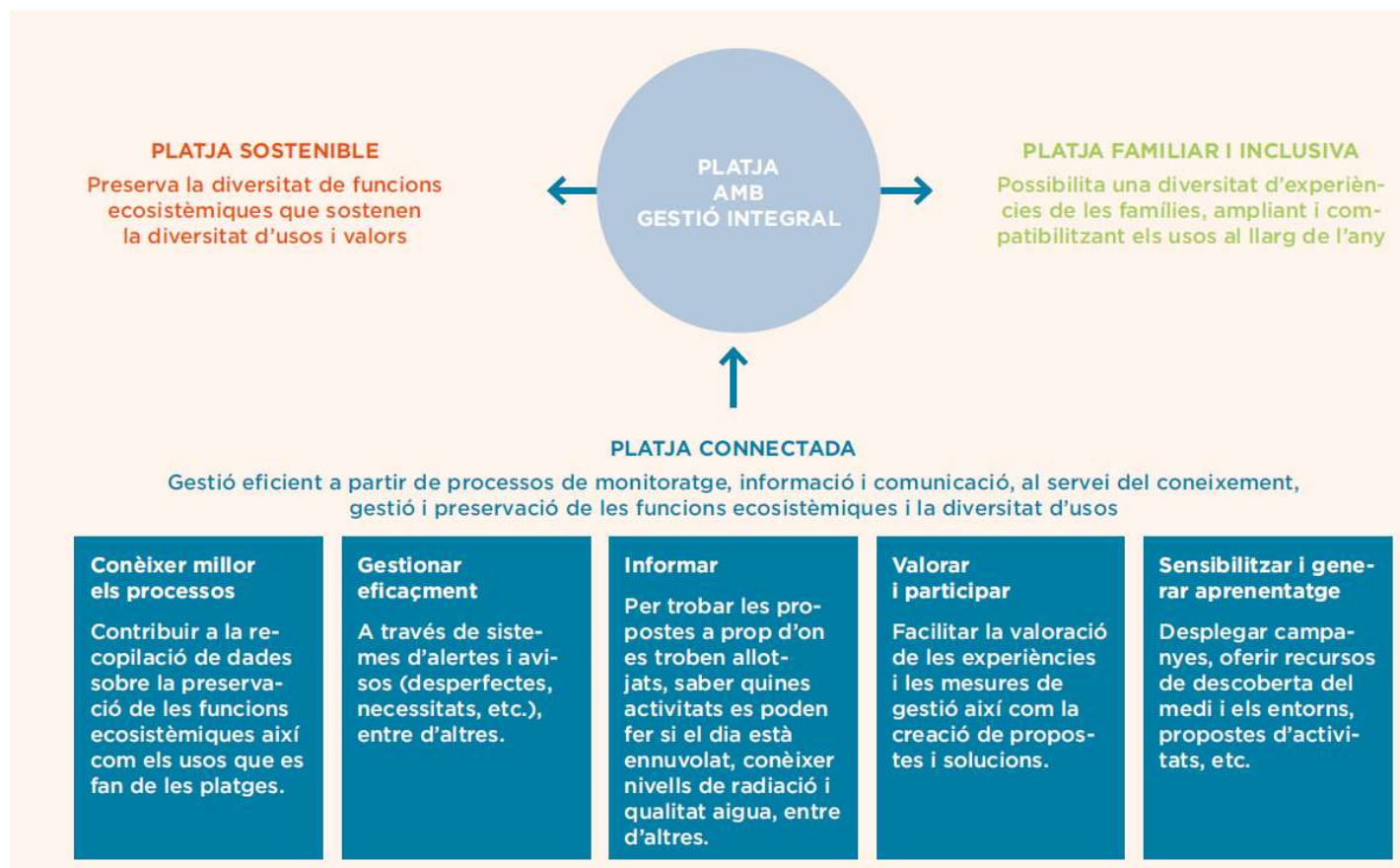
ÀMBIT 3

CRITERI 2.2



CRITERIS PRIORITZATS: PLATJA SOSTENIBLE I FAMILIAR





Els indicadors

Sistema de 34 indicadors



Platja sostenible (17 indicadors)

CRITERI	INDICADORS	TIPUS	
1 DESENVOLUPA FUNCIONS DE REGULACIÓ I PROTECCIÓ DEL LITORAL.	1.1	Presència de praderies d'algues fanerògames (corretjola, posidònia oceànica, etc.) en la part submergida.	Presència
	1.2	Proporció de superfície submergida amb praderies d'algues fanerògames (corretjola, posidònia oceànica, etc.).	Extensió
	1.3	Proporció de persones usuàries de les platges que coneixen la funció de protecció i regulació de les praderies d'algues, valorant-la com a necessària per al manteniment de les platges.	Percepció
	1.4	Proporció de superfície de platja amb pràctica de restauració de sistemes dunars basada en el manteniment de les restes vegetals provinents de la mar i la distribució de restes d'algues a la sorra.	Extensió
	1.5	Superfície de sorra de la part emergida.	Extensió
	1.6	Proporció de persones usuàries de les platges que coneixen la funció de protecció de les restes vegetals i d'algues a la part emergida, valorant-la com a necessària per al manteniment de les platges.	Percepció
2 CONSTITUEIX DIVERSITAT D'HÀBITATS I MANTÉ LA DIVERSITAT D'ESPÈCIES.	2.1	Proporció de superfície de platja amb vegetació psammòfila.	Extensió
	2.2	Presència d'espècies d'especial interès (p.e, corriol camanegre i tortuga babaua).	Presència
	2.3	Proporció de persones usuàries de les platges que coneixen i valoren la presència d'hàbitats i espècies d'especial interès.	Percepció
3 MITIGA EL CANVI CLIMÀTIC.	3.1	Capacitat d'absorció de gasos d'efecte hivernacle.	Capacitat
	3.2	Petjada de carboni dels usos i manteniment de les platges.	Emissions
	3.3	Proporció de persones usuàries de les platges que consideren urgent reduir les emissions de gasos d'efecte hivernacle ⁵ associades als usos de les platges.	Percepció
4 MANTÉ UN PAISATGE SUBMARÍ DIVERS.	4.1	Grau de terbolesa de l'aigua.	Visibilitat
	4.2	Diversitat en les praderies d'algues fanerògames.	Riquesa
	4.3	Proporció de persones usuàries de les platges que consideren que el paisatge submarí és de qualitat.	Percepció
5 PROVEEIX RECURSOS D'APROFITAMENT LOCAL.	5.1	Diversitat de petxines i mol·luscs en la part emergida ⁶ .	Riquesa
	5.2	Proporció de persones usuàries de les platges que reconeixen la funció de proveïment de recursos d'aprofitament de les platges.	Percepció



Platja familiar (17 indicadors)

CRITERI	INDICADOR	TIPUS
6 FOMENTA LA DIVERSITAT D'EXPERIÈNCIES I ACTIVITATS ORIENTADES A LES FAMÍLIES AL LLARG DE L'ANY.	6.1 Diversitat d'experiències i activitats en l'entorn platja més enllà de la temporada d'estiu.	Oferta
	6.2 Participació de les famílies en les experiències i activitats en l'entorn platja més enllà de la temporada d'estiu.	Demanda
	6.3 Satisfacció de les famílies amb la diversitat d'experiències i activitats en l'entorn platja més enllà de la temporada d'estiu.	Percepció
7 OFEREIX EXPERIÈNCIES I ACTIVITATS QUE ES PUGUIN GAUDIR EN FAMÍLIA (JUNTS).	7.1 Proporció d'activitats i experiències en l'entorn platja que estan orientades al seu gaudi en família.	Oferta
	7.2 Participació en experiències i activitats en l'entorn platja orientades al seu gaudi en família.	Demanda
	7.3 Satisfacció de les famílies amb les experiències i activitats gaudides en família en l'entorn platja.	Percepció
8 OFEREIX EXPERIÈNCIES I ACTIVITATS ADAPTADES A LA DIVERSITAT FUNCIONAL I SENSORIAL.	8.1 Proporció d'experiències i activitats en l'entorn platja que estan adaptades a la diversitat funcional i/o sensorial.	Oferta
	8.2 Participació de persones amb diversitat funcional i/o sensorial en experiències i activitats en l'entorn platja adaptades.	Demanda
	8.3 Satisfacció de les persones amb diversitat funcional i/o sensorial amb les experiències i activitats.	Percepció
9 OFEREIX EN EL LLOC DE L'ALLOTJAMENT EXPERIÈNCIES I ACTIVITATS ORIENTADES A LES FAMÍLIES.	9.1 Proporció d'allotjaments que ofereixen propostes d'experiències i activitats.	Oferta
	9.2 Participació de famílies en les experiències i activitats oferides en el lloc de l'allotjament.	Demanda
	9.3 Satisfacció de les famílies amb les experiències i activitats realitzades en el lloc de l'allotjament.	Percepció
10 OFEREIX EXPERIÈNCIES I ACTIVITATS EN L'ENTORN PLATJA AMB ANIMACIONS INFANTILS CONTEXTUALITZADES LOCALMENT.	10.1 Proporció d'experiències i activitats infantils en l'entorn platja amb animacions contextualitzades.	Oferta
	10.2 Participació d'infants en experiències i activitats amb animacions contextualitzades en l'entorn platja.	Demanda
	10.3 Satisfacció dels infants amb les experiències i activitats amb animacions contextualitzades en l'entorn platja.	Percepció
11 OFEREIX PROPOSTES GASTRONÒMIQUES AMB VALOR AFEGIT QUE ESTAN ADAPTADES ALS INFANTS.	11.1 Proporció d'operadors gastronòmics amb propostes amb valor afegit adaptades als infants.	Oferta
	11.2 Satisfacció de les famílies amb les propostes gastronòmiques amb valor afegit i adaptades als infants.	Percepció

Els aspectes operatius



Parametrització: identificar les components d'un indicador

- Definició i descripció.
- naturalesa de la informació (quantitativa/ qualitativa, precisa/ rang (*fuzzy*), dicotòmic (SI/NO, etc.).
- Fórmula.
- Factors de desagregació.
- Font de la informació.
- Rang de valoració (mín-max).
- Escala de valoració.
- Objectiu, valors de referència, tendència.
- Unitat/ àrea responsable del registre.
- Periodicitat.
- Document/ eina de registre.



C1

Desenvolupa funcions de regulació i protecció del litoral

1.1

Presència de praderies d'algues fanerògames (corretjola, posidònia, etc.) en la part submergida.

Descripció:

Expressa la presència de praderies d'algues fanerògames a la part submergida de la platja fins a la zona d'abaliment (o, en el seu defecte, 200 metres de la línia de la costa), ja que és fins on els ajuntaments tenen competències. En un estadi inicial, la manca d'estudis actualitzats sobre l'estat de conservació de les praderies de fanerògames fa que l'indicador hagi de ser dicotòmic (és a dir, de resposta SI/NO) en el sentit de registrar la presència/ no presència de praderies d'algues.

FÓRMULA	UNITAT	DESAGREGACIÓ	PERIODICITAT	VALORS DE REFERÈNCIA	TENDÈNCIA DESITJADA
Si/No	-	platges; tipus de platges.	Bianual.	Objectiu municipal	Augment a partir de la línia de base.

Font: Cartografia municipal.



1.2

Proporció de superfície submergida amb praderies d'algues fanerògames (corretjola, posidònia oceànica, etc.).

Descripció:

Expressa la proporció de la superfície submergida de la platja que presenta praderies d'algues fanerògames. La distància considerada per al càlcul de la superfície és fins a la zona d'abalissament (o, en el seu defecte, 200 metres de la línia de la costa), ja que és fins on els ajuntaments tenen competències. En el moment que es disposi d'estudis d'avaluació de l'estat de conservació d'aquest hàbitat, es pot estimar la proporció de superfície submergida amb praderies d'algues fanerògames (corretjola, posidònia oceànica, etc.).

FÓRMULA

(Superfície submergida amb praderies d'algues fanerògames/superfície submergida total)*100.

UNITAT

% de superfície

DESAGREGACIÓ

platges;
tipus de platges.

PERIODICITAT

Bianual.

VALORS DE REFERÈNCIA

Objectiu municipal

TENDÈNCIA DESITJADA

Augment a partir de la línia de base.

Font: Cartografia municipal.



1.3 Proporció de persones usuàries de les platges que coneixen la funció de protecció i regulació de les praderies de fanerògames, valorant-la com a necessària per al manteniment de les platges.

Descripció:

Expressa la proporció de persones usuàries de les platges que coneixen la funció de protecció i regulació de les praderies de fanerògames, valorant-la com a necessària per al manteniment de les platges. L'escala del grau de coneixement és del 1 al 5, sent l'1 el valor "desconec" i el 5 el valor "conec i valoro".

FÓRMULA	UNITAT	DESAGREGACIÓ	PERIODICITAT	VALORS DE REFERÈNCIA	TENDÈNCIA DESITJADA
\sum del nombre de persones participants en l'enquesta que coneixen i valoren el paper de les praderies/ total de persones participants en l'enquesta.	% de persones	tipus d'activitats; mes o estació de l'any; platges; tipus de platges; experiències de platja-entorn-mixtes; territori d'origen.	Trimestral	Objectiu municipal	Augment a partir de la línia de base.

Font: Enquesta de percepció de les persones usuàries de les platges de les funcions ecosistèmiques.



c7 Ofereix experiències i activitats que es puguin gaudir en família (junts)⁸.

7.1

Proporció d'activitats i experiències en l'entorn platja que estan orientades al seu gaudi en família.

Descripció:

Expressa la proporció d'experiències i activitats promogudes en l'entorn de les platges que estan orientades al seu gaudi en família, és a dir, on hi poden participar tots els membres de la família. Els tipus d'experiències i activitats comptabilitzades són de: coneixement del medi (p.e, sobre algunes espècies vegetals i animals emblemàtiques, p.e, corriol camanegre, tortuga babaua, flamencs, etc.), culturals, artístiques, sensibilització ambiental (p.e, recollides de residus a les platges) en el medi platja, lleure d'aigua, lleure fora de l'aigua, esports d'aigua, esports fora de l'aigua, científiques, foment del benestar i cures, altres.

FÒRMULA	UNITAT	DESAGREGACIÓ	PERIODICITAT	VALORS DE REFERÈNCIA	TENDÈNCIA DESITJADA
$(\sum \text{del nombre d'experiències i activitats promogudes en l'entorn platja orientades al seu gaudi en família} / \text{total d'experiències i activitats promogudes en l'entorn platja}) * 100.$	%.	tipus d'activitats; mes o estació de l'any; promoció pública/privada; platges; experiències de platja-entorn-mixtes.	Anual	Objectiu municipal	Augment a partir línia de base.

Font: Registre municipal d'experiències i activitats en l'entorn platja



7.2 Participació en experiències i activitats en l'entorn platja orientades al seu gaudi en família.

Descripció:

Expressa el nombre de persones participants en experiències i activitats orientades al seu gaudi en família. S'inclouen tant les experiències i activitats promogudes des de les institucions públiques com les promogudes pels operadors privats. Els tipus d'experiències i activitats considerades són de: coneixement del medi, culturals, artístiques, sensibilització ambiental en el medi platja, lleure d'aigua, lleure fora de l'aigua, esports d'aigua, esports fora de l'aigua, científiques, foment del benestar i cures, altres.

FÓRMULA

Nombre de persones participants en experiències i activitats orientades al seu gaudi en família promogudes en l'entorn platja.

UNITAT

Nombre de persones.

DESAGREGACIÓ

Tipus d'activitats; mes o estació de l'any; promoció pública/privada; platges; experiències de platja-entorn-mixtes; edat; sexe.

PERIODICITAT

Trimestral

VALORS DE REFERÈNCIA

Objectiu municipal

TENDÈNCIA DESITJADA

Augment a partir línia de base.

Font: Registre de participació a les experiències i activitats en l'entorn platja orientades a les famílies



7.3 Satisfacció de les famílies amb les experiències i activitats gaudides en família en l'entorn platja.

Descripció:

Expressa la mitjana del grau de satisfacció de les persones usuàries d'experiències i activitats orientades al seu gaudi en família. S'inclouen tant les experiències i activitats promogudes des de les institucions públiques com les promogudes pels operadors privats. Els tipus d'experiències i activitats considerades són de: coneixement del medi, culturals, artístiques, sensibilització ambiental en el medi platja, lleure d'aigua, lleure fora de l'aigua, esports d'aigua, esports fora de l'aigua, científiques, foment del benestar i cures, altres. L'escala del grau de satisfacció és del 1 al 5, sent l'1 el valor "gens satisfet" i el 5 el valor "completament satisfet".

FÒRMULA

\sum del grau de satisfacció de les persones participants en les experiències i activitats promogudes en l'entorn platja de gaudi en família / total de persones participants.

UNITAT

Grau de satisfacció (De l'1 al 5).

DESAGREGACIÓ

Tipus d'activitats; mes o estació de l'any; promoció pública/privada; platges; experiències de platja-entorn-mixtes; territori d'origen.

PERIODICITAT

Trimestral

VALORS DE REFERÈNCIA

Objectiu municipal

TENDÈNCIA DESITJADA

Augment a partir línia de base.

Font: Registre de valoració de la satisfacció de participació en experiències i activitats en l'entorn platja

Les bones pràctiques i els ODS



FOMENT D'ALIANCES

- Impuls a la generació de noves aliances entre agents per a la creació de noves activitats i propostes.
- Establiment d'espais consultius amb els agents



DIAGNÒSTIC, PROSPECCIÓ I IDENTIFICACIÓ DE NECESSITATS

- Monitoratge, recull i generació de dades
- Anàlisi de necessitats
- Recerca



FOMENT D'AMPLIACIÓ D'USOS/ACTIVITATS

- Impuls a la creació de noves activitats i propostes. Innovació
- Impuls a la promoció de les noves activitats i propostes



FINANÇAMENT D'EQUIPAMENTS

- Foment de la inversió i accés a finançament
- Finançament



PLANIFICACIÓ I ORDENACIÓ D'USOS

- Elaboració i implementació de plans d'ordenació i usos



MILLORA D'EQUIPAMENTS

- Dotació d'equipaments, arranjament instal·lacions i accessos.



REGULACIÓ, VIGILÀNCIA, SANCIONS

- Regulació d'usos i activitats.
- Procediments de vigilància i sancionadors



AVALUACIÓ DE RESULTATS I IMPACTES

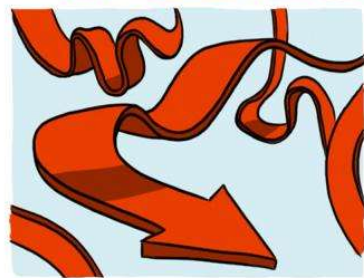
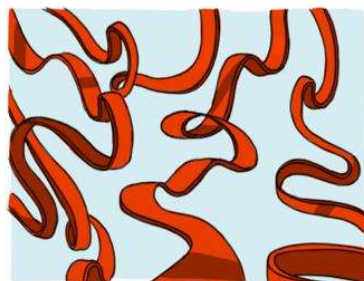
- Avaluació dels resultats i de l'impacte de les mesures portades a terme
- Anàlisi de percepció i satisfacció de les persones usuàries



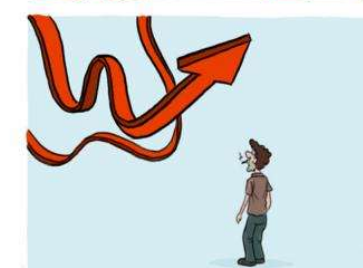
1. Sistemes d'indicadors com eines de seguiment de la situació

2. Perquè s'està donant la situació observada?

3. Com podem adreçar la situació?



M. RIFAI
2018





Diputació Tarragona

Moltes gràcies.



turístic
en família



Generalitat
de Catalunya



Unió Europea
Fons Europeu
de Desenvolupament Regional



Patronat de Turisme



Diputació Tarragona

